

Uchwała Nr XVII/106/2011
Rady Gminy Kosakowo
z dnia 24 listopada 2011 roku

w sprawie: przystąpienia do sporządzenia miejscowego planu zagospodarowania przestrzennego miejscowości Pogórze gm.Kosakowo w rejonie ulic Kościuszki i Wiejskiej.

Na podstawie art. 18 ust. 2 pkt 5 ustawy z dnia 8 marca 1990 r. o samorządzie gminnym (Dz. U.z 2001 r. Nr 142, poz. 1591; zm. z 2002 r. Nr 23, poz. 220, Nr 62, poz. 558, Nr 113, poz. 984, Nr 153, poz. 1271 i Nr 214, poz. 1806; z 2003 r. Nr 80, poz. 717 i Nr 162, poz. 1568; z 2004 r. Nr 102, poz. 1055, Nr 116, poz. 1203, Nr 167, poz. 1759; z 2005 r. Nr 172, poz. 1441 i Nr 175, poz. 1457; z 2006 r. Nr 17, poz. 128, Nr 181, poz. 1337; z 2007 r. Nr 48, poz. 327, Nr 138, poz. 974, Nr 173, poz. 1218; z 2008 r. Nr 180, poz. 1111, Nr 223, poz. 1458., z 2009 r. Nr 52, poz. 420, Nr 157, poz. 1241, z 2010 r. Nr 28, poz. 142 i 146, Nr 40, poz. 230, Nr 106, poz. 675) oraz art. 14 ust. 1 ustawy z dnia 27 marca 2003 r. o planowaniu i zagospodarowaniu przestrzennym (Dz. U. z 2003 r. Nr 80, poz. 717; zm. z 2004 r. Nr 6, poz. 41, Nr 141, poz. 1492; z 2005 r. Nr 113, poz. 954, Nr 130, poz. 1087; z 2006 r. Nr 45, poz. 319, Nr 225, poz. 1635; z 2007 r. Nr 127, poz. 880; z 2008 r. Nr 123, poz. 803, Nr 199, poz. 1227, Nr 201, poz. 1237, Nr 220, poz. 1413, z 2010 r. Nr 24, poz. 124, Nr 75, poz. 474, Nr 106, poz. 675, Nr 119, poz. 804, Nr 130, poz. 871, Nr 130, poz. 871, Nr 149, poz. 996, Nr 155, poz. 1043 oraz z 2011, Nr 32, poz. 159)

Rada Gminy w Kosakowie uchwała co następuje:

§ 1

1. Przystępuje się do sporządzenia miejscowego planu zagospodarowania przestrzennego miejscowości Pogórze gm.Kosakowo w rejonie ulic Kościuszki i Wiejskiej
2. Granice obszaru objętego planu określono na mapie stanowiącej załącznik graficzny do niniejszej uchwały.
3. Przedmiotem opracowania jest zakres określony w art.15 ust.2 ustawy o planowaniu i zagospodarowaniu przestrzennym.

§ 2

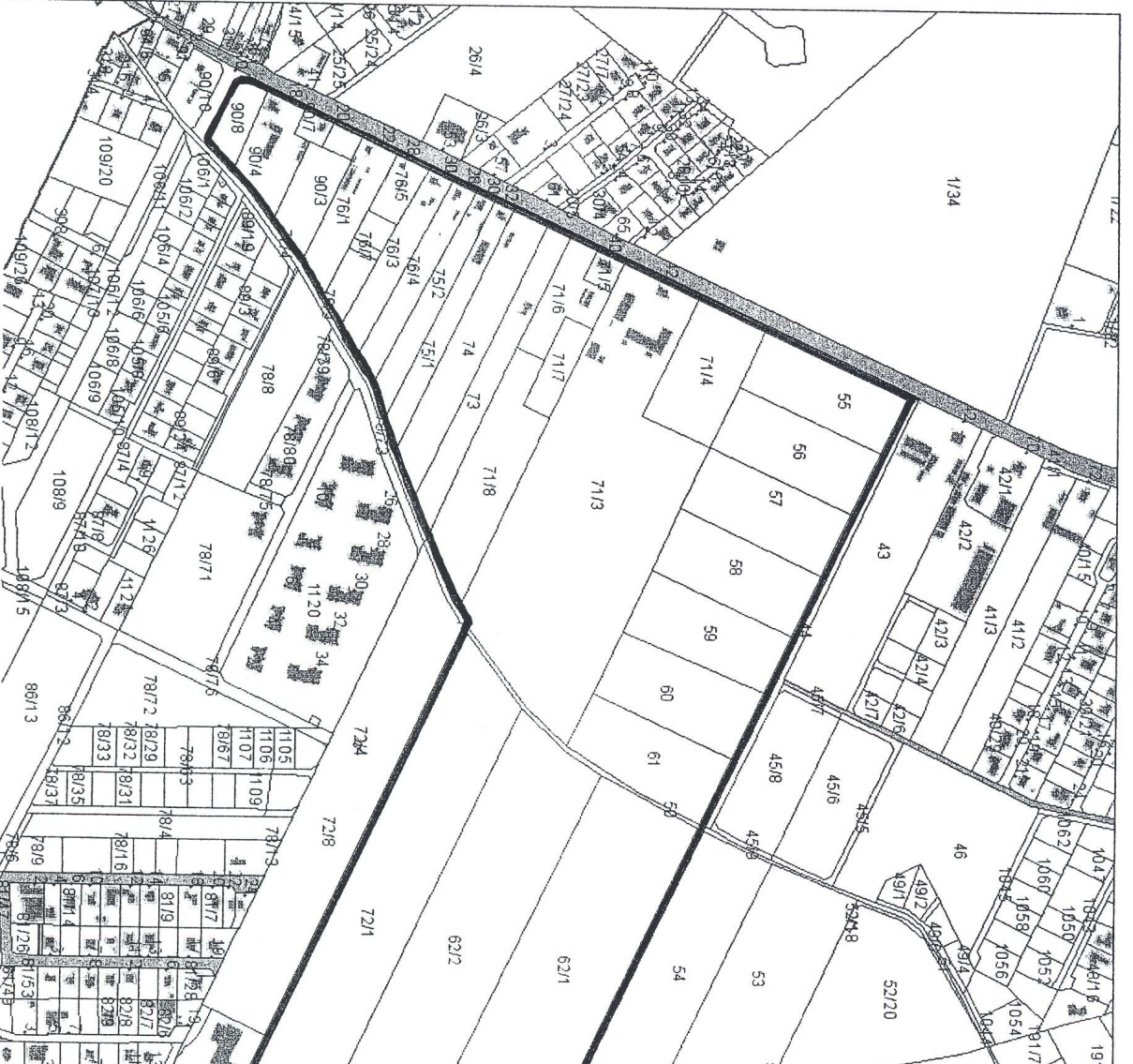
Wykonanie uchwały powierza się Wójtowi Gminy.

§ 3

Uchwała wchodzi w życie z dniem podjęcia.

Uzasadnienie

Opracowanie przedmiotowego miejscowego planu zagospodarowania przestrzennego wynika z analizy zebranych wniosków i dotyczy zmiany zaprojektowanego w planie miejscowym z roku 2007 układu komunikacyjnego. Właściciele gruntów wnioskuje o likwidację drogi oznaczonej jako KDD łączącej ulicę Kościuszki z ulicą Wiejską. W miejsce drogi KDD teren skomunikowany zostanie drogami wewnętrznymi. Do opracowania włączono także obszar nieobjęty obecnie planem miejscowym oznaczony w studium uwarunkowań i kierunków zagospodarowania przestrzennego nr 7, na którym studium przewiduje jako funkcję dominującą mieszkalnictwo jednorodzinne w różnych formach zabudowy oraz zabudowę wielorodzinną. Powierzchnia objęta planem miejscowym – ok.30ha.



**GRANICE OPRACOWANIA M
PLANU ZAGOSPODRAOWAN**